

UML-Diagramme: Typische Fehler/Entity Relationship 1:n (Klassennotation)

Wechseln zu:[Navigation](#), [Suche](#)

Dieser Artikel erfüllt die [GlossarWiki-Qualitätsanforderungen](#) nur teilweise:

Korrektheit: 4 (größtenteils überprüft)	Umfang: 4 (unwichtige Fakten fehlen)	Quellenangaben: 3 (wichtige Quellen vorhanden)	Quellenarten: 3 (gut)	Konformität: 5 (ausgezeichnet)
---	--	--	---------------------------------	--

Übersicht

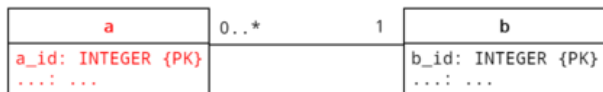
- Use-Cases-Diagramme: [Akteure und Aktionen](#), [Include und Extend](#), [Vererbung](#), [Systemgrenzen](#)
- Entity-Relationship-Diagramme: [1:1-Beziehungen](#), [1:n-Beziehungen](#), [m:n-Beziehungen](#) (Klassennotation)
- [1:1-Beziehungen](#), [1:n-Beziehungen](#), [m:n-Beziehungen](#) (Krähenfußnotation)

Falsch

Richtig

Prinzipiell sind zwischen zwei Tabellen (Entities und Relationships) alle Arten von Beziehungen möglich. Allerdings machen gerade Anfänger häufig Fehler bei der Wahl der Vielfachheiten (1; 0,1; 0..* ...). Die „fehlerhaften“ Beispiele können in bestimmten Situation korrekt sein. In den allermeisten Fällen liegt aber ein Fehler vor.

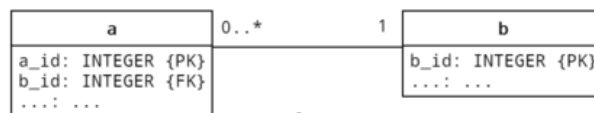
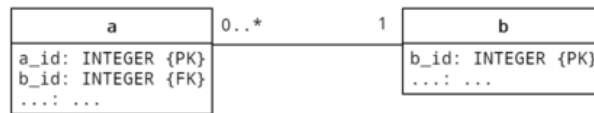
1:n-Beziehungen



Der Foreign Key fehlt.



Entweder ist der Foreign Key auf der falschen Seite oder die Vielfachheiten 1 und n wurden vertauscht.



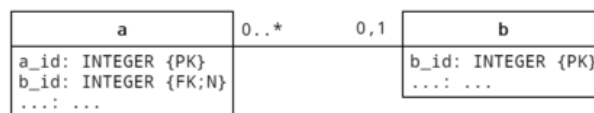
oder



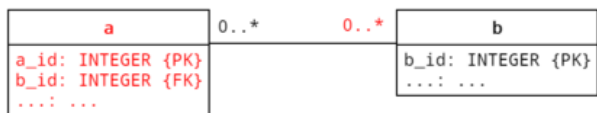
0,1:n-Beziehung



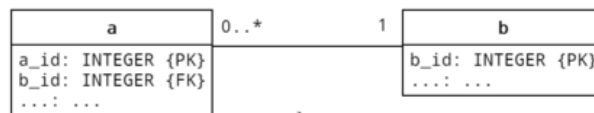
Der Foreign Key muss bei einer 0,1:n-Beziehung nullable sein.



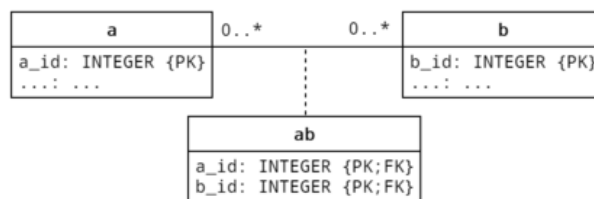
Fehlerhafte Beziehungen



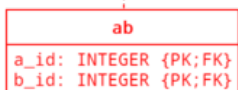
Hier wurden zwei Beziehungen vermischt. Entweder liegt eine 1:n-Beziehung vor (so, wie es der Foreign Key andeutet) oder es liegt eine m:n-Beziehung vor (so, wie es die Beziehungslinie andeutet).



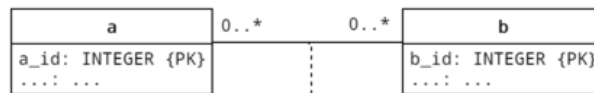
oder



Falsch!



Bei einer 1:n-Beziehung ist eine eigene Entity-Tabelle überflüssig. Hier ist sie sogar falsch, da eine echte 1:n-Beziehungstabelle nur ein PK-Attribut hätte (siehe nächstes Diagramm).

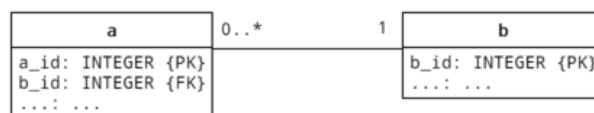
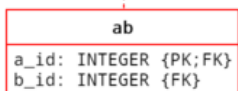


Vermutlich sollte hier eine m:n-Beziehung modelliert werden.

Wenn tatsächlich eine 1:n-Beziehung modelliert werden sollte, wäre das nachfolgende Diagramm korrekt.



Korrekt, aber zu viele Tabellen!



1 Quellen

Kowarschick (MMDB): Wolfgang Kowarschick; Vorlesung „Multimedia-Datenbanksysteme“; Hochschule: [Hochschule Augsburg](#); Adresse: [Augsburg](#); [Web-Link](#); 2016; Quellengüte: 3 (Vorlesung)

Kowarschick (MMDB-Skript): Wolfgang Kowarschick; Vorlesung Multimedia-Datenbanksysteme – Sommersemester 2018; Hochschule: [Hochschule Augsburg](#); Adresse: [Augsburg](#); [Web-Link](#); 2018; Quellengüte: 4 (Skript)

[StarUML](#)

2 Siehe auch

[Unified Modeling Language](#)

Kategorie:

[UML](#)

Diese Seite wurde zuletzt am 14. Juni 2019 um 13:44 Uhr bearbeitet.

Inhalt verfügbar unter [CC BY-SA 4.0](#).

